

# 开封市宋都古城建设投资有限公司共享际项目南区及地下 机动车库项目答疑纪要

## 一、项目概况与招标范围

项目名称：开封市宋都古城建设投资有限公司共享际项目南区及地下机动车库

招标编号：WXZB(汴) 20190320

## 二、答疑内容

地下人防图纸问题：

### ①、土建部分

1.人防结构图 G 轴与 1-4 轴交叉，KZ8,KZ10 平面尺寸与柱表尺寸不符

回复：按柱表

2.LKA 墙柱表尺寸 250mm 厚，结果平面图尺寸 300mm

回复：LKQA 墙厚为 300mm

3.NQ1 墙柱表尺寸 250mm 厚，结果平面图尺寸 300mm

回复：NQ1 墙厚为 300mm

4.GQ1 墙柱表尺寸 250mm 厚，结果平面图尺寸 300mm

回复：GQ1 墙厚为 300mm

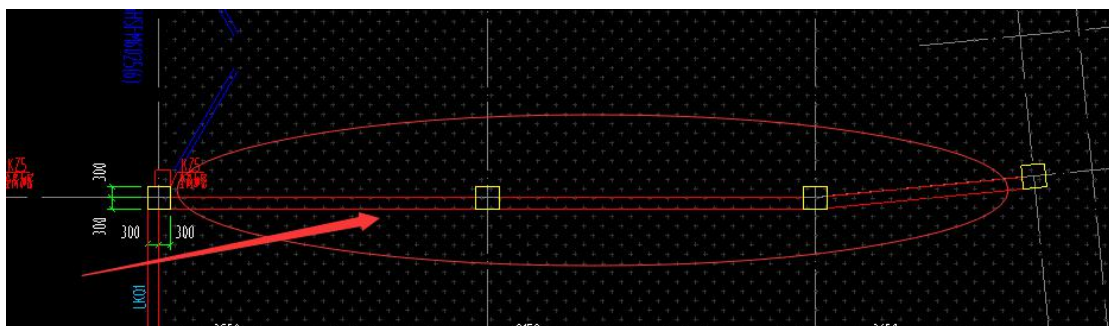
5.人防地下室顶板配筋图，Z1 信息不详

回复：详见图 09，柱 4-4 剖面图

6.基础顶~-1 层柱图缺少 H 区柱信息

回复：图中已经注明详见 H 区，详见结施 26

7.结合人防和非人防地下部分此处墙体未标注详细信息，暂按 NQ1



8.1#坡道 Q1 墙表和标注厚度不一，暂按 300

回复：Q1 墙厚为 300，水平和竖向钢筋直径改为 10

9.是否有地下降水

回复：详见结构设计总说明，八.5 条要求

10.筏板马凳筋不详，暂按筏板主筋降一级设置；现浇板为 250，300，350 厚是否有马凳筋，配筋为什么

回复：筏板马凳筋由相关施工单位编制施工技术措施确定。

## ②、安装部分

1、人防通风工程中排风管道、BED 风口缺少标注请补充规格。

回复：图纸上有参数规格按图纸计入如下图

风管直径D 或大边长尺寸b	类别	中压系统风管		高压系统风管
	微压、低压系统风管	圆形风管	矩形风管	
$D(b) \leq 320$	0.5	0.5	0.5	0.75
$320 < D(b) \leq 450$	0.5	0.6	0.6	0.75
$450 < D(b) \leq 630$	0.6	0.75	0.75	1.0
$630 < D(b) \leq 1000$	0.75	0.75	0.75	1.0
$1000 < D(b) \leq 1500$	1.0	1.0	1.0	1.2
$1250 < D(b) \leq 2000$	1.0	1.2	1.2	1.5
$2000 < D(b) \leq 4000$	1.2	1.2	1.2	1.5

地下人防电气

1、地下人防电气照明系统与非人防地下一层照明系统相同，此部分工程量计入在人防还是非人防

回复：按非人防计入

## 地上建筑图纸问题：

### ①、地上图纸问题

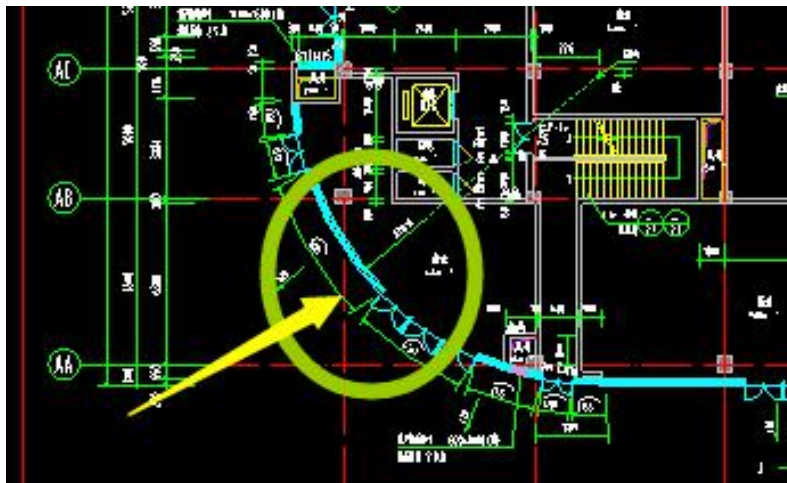
1. 一层图纸设计门联窗 MLC5730 与建筑平面图不符？

回复：以平面门窗尺寸为准，修改编号为 MLC9530

2. 一层图纸设计门联窗 MLC4130 与建筑平面图不符？

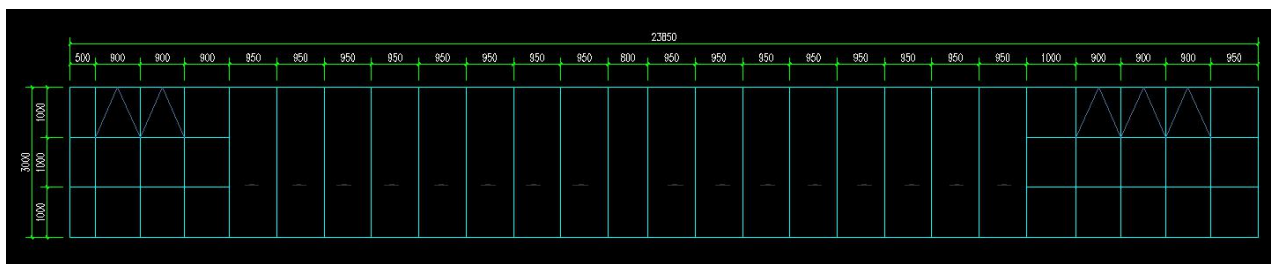
回复：以平面门窗尺寸为准，修改编号为 MLC4630

3. 一层无门窗幕墙标识



回复：门窗编号为 MLC28130

4. 一层无 MLC23930 的大样图及尺寸



回复：编号为 MLC239130 实际大小尺寸为 23850mmX3000mm,大样详

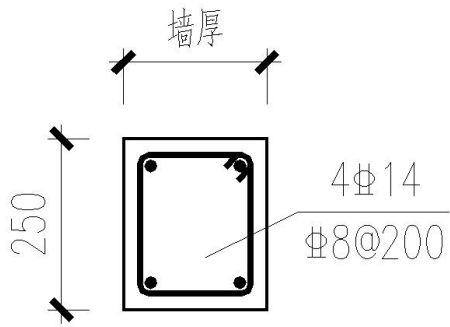
5. 一层 MLC19130 的尺寸与建筑图不符



回复：以平面门窗尺寸为准，修改编号为 MLC19130 实际尺寸大小为 19050mmX3000mm

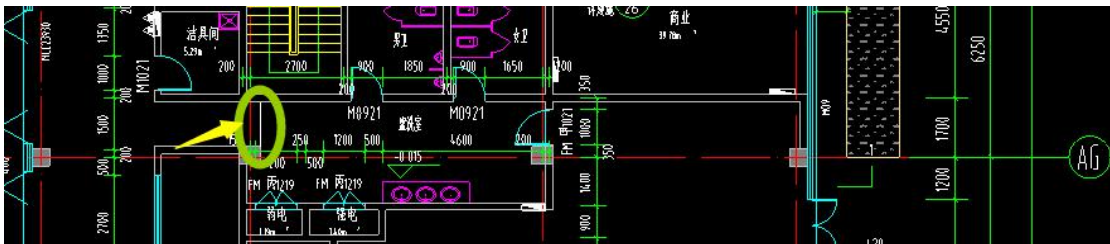
6. 电梯井圈梁未设置钢筋型号及尺寸？

回复：电梯圈梁配筋如图所示：



电梯圈梁配筋

7. 一层处有无墙体

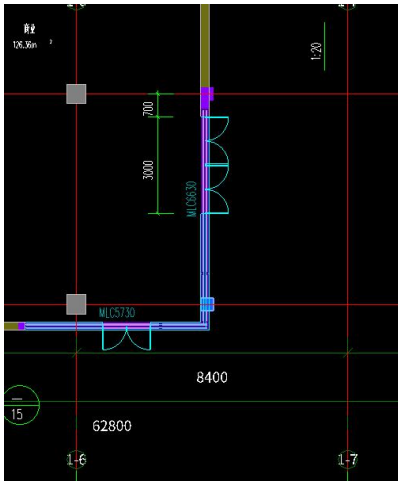


回复：此处没有墙体，此线为面层高差看线

8. 建筑说明与结构说明，卫生间四周高度不一致，以哪个为准？现已 200 设置。

回复：以结构上翻 300 高度为准

9. 柱与门联窗重叠，是否有误



回复：门窗尺寸不动，把结构柱左移贴内墙边。

10. 电梯机房台板详图与结构配筋不符，以哪个为准？

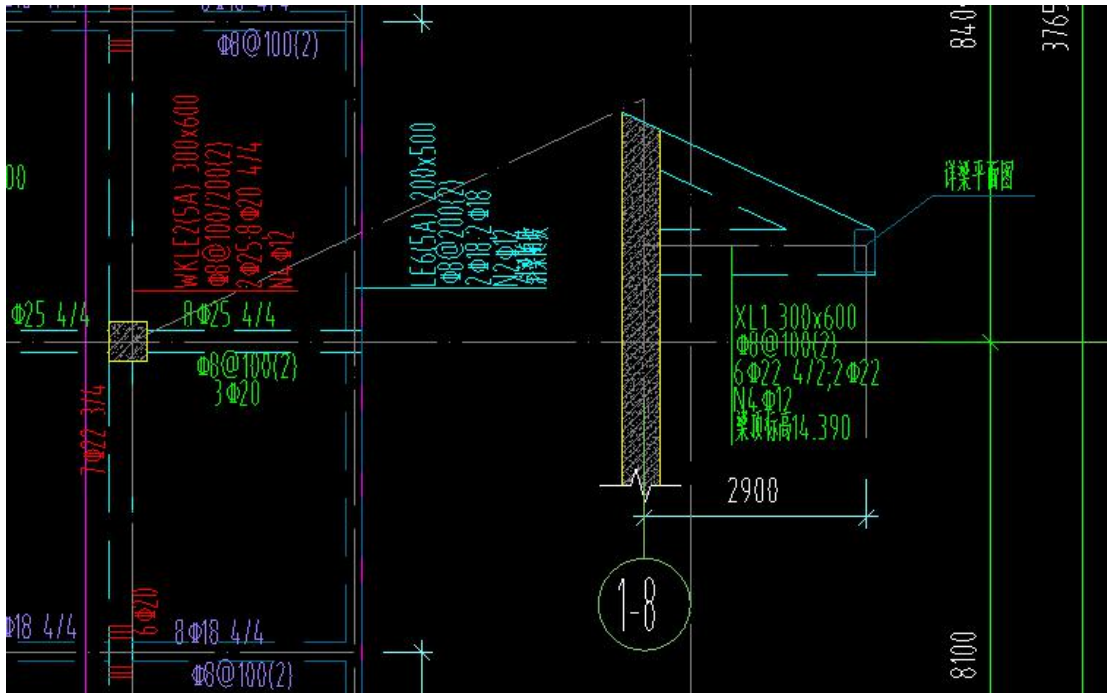
回复：以电梯机房节点大样为准

11. 檐沟节点详图与平面图尺寸不对，以哪个为准？暂以详图

回复：“檐沟节点详图”中的做法仅适用于 E 区 AF-AH 轴处檐沟，其余檐沟节点均参

照“G区 1-1 (1-3) 轴檐沟节点详图”

12. 此处梁的位置与引线不符，且与原梁重合？

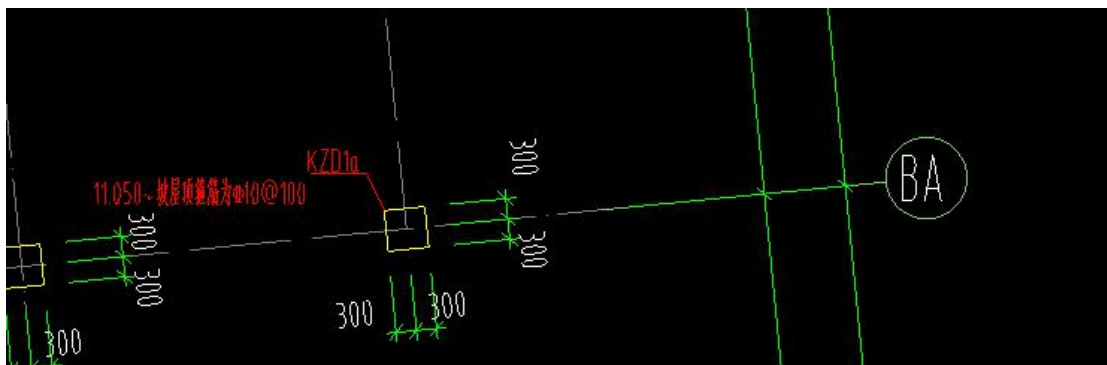


回复：WKLE7(1B) 挑出段为斜梁，XL1 为平面梁，旁边的图为两道梁的立面关系。

13. 1-5/A-N 轴地库柱未画

回复：图中有表达

14. 未见 KZD1a 的钢筋信息

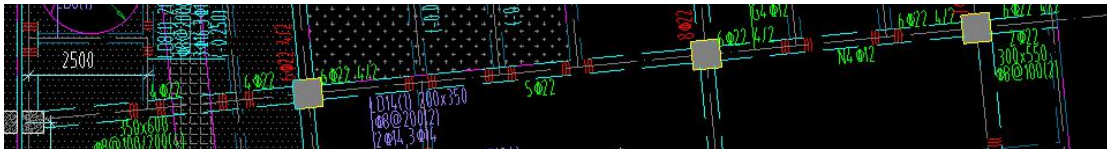


D区4.450~坡屋顶平法施工图

柱号	标高(m)	b×h(D)	角筋	b边一侧中部筋	h边一侧中部筋	箍筋	箍筋肢数 (max)	柔性节点核心区箍筋
KZD1	4.450~14.300	600×600	4Φ22	4Φ22	4Φ22	Φ8@100	6×6	同加密区
KZD2	4.450~坡屋面	600×600	4Φ25	3Φ25	5Φ25	Φ10@100	5×6	同加密区
KZD3	4.450~坡屋面	600×600	4Φ22	3Φ22	5Φ22	Φ8@100/200	5×6	同加密区
KZD4	4.450~坡屋面	600×600	4Φ20	3Φ20	5Φ20	Φ8@100/200	5×6	同加密区
KZD5	4.450~坡屋面	600×600	4Φ18	4Φ18	4Φ18	Φ8@100/200	5×5	同加密区
KZD6	4.450~14.300	600×600	4Φ20	5Φ20	2Φ20	Φ8@100	6×4	同加密区

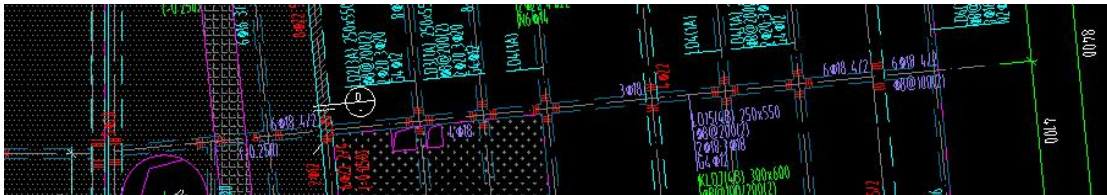
回复：改为 KZD1

15.一层梁的跨数不对



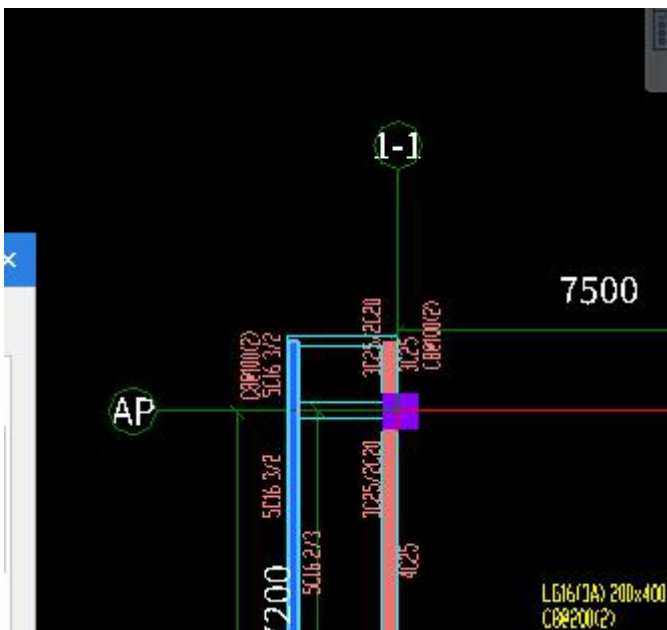
回复：KLD7 跨数改为 3A

16.跨数不对



回复：LD15 跨数改为 3A

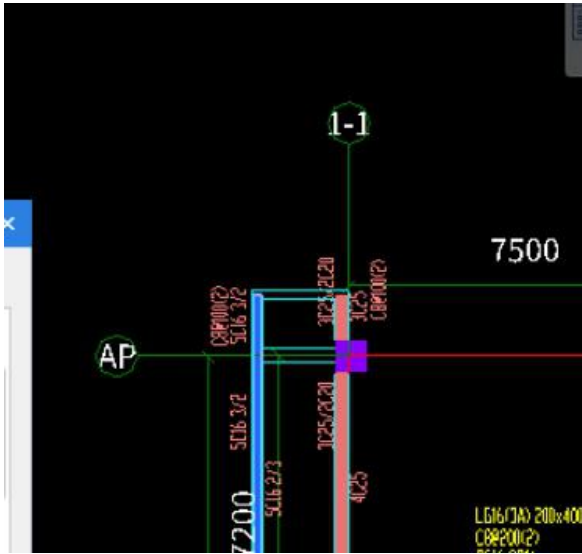
17.1-2 轴 KLF2(3A)跨数不对



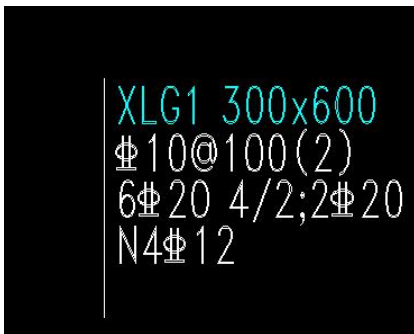


回复：KLF2 跨数改为 3B

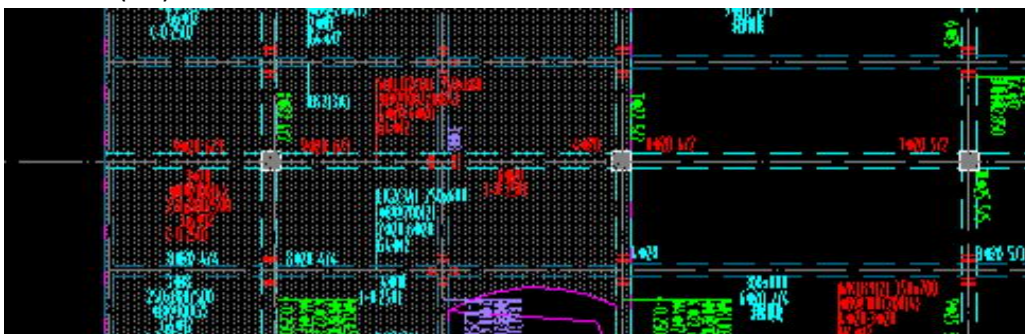
18.无梁标注



回复：配筋如下：

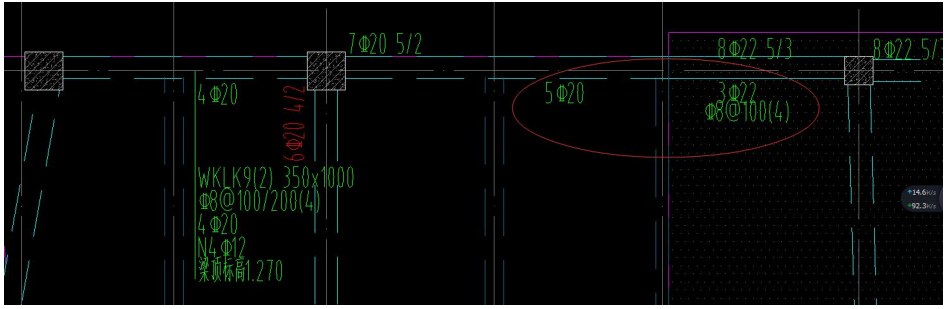


19.WKL2(1A)梁跨不对



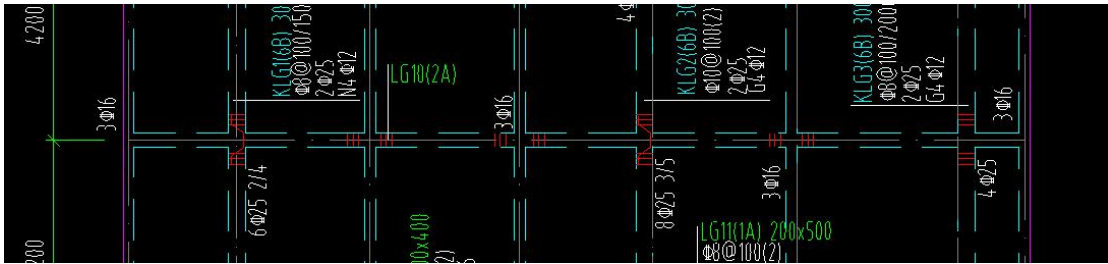
回复：WKLD2 跨数改为 3A

20.WKLK9 原位标注是否有误？



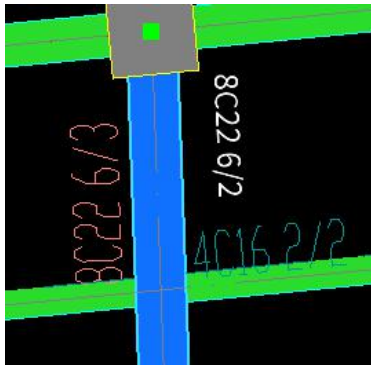
回复：原位标注正确，该位置为双层梁板

21. 二层梁 LG10(2A)无配筋信息



回复：问题是否为三层梁 LG10(2A)无配筋信息？三层 LG10(2A)改为 LG12(2B)

22. 原位标注有误，请明确？



回复：三层梁图中 KLD2(3B)改为 KLD2(4A)

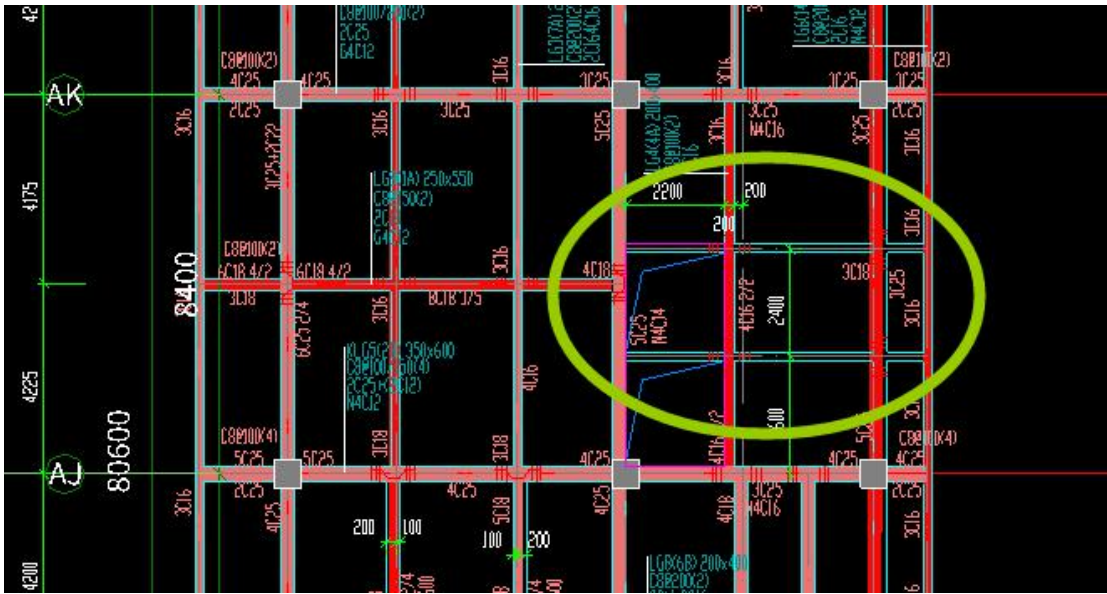
23. 无梁



回复：四层该位置梁信息及配筋同三层



## 24.地上部分每层梁



KLD1(3B)-1B  
KLE3(5A)-5B  
KLG6(2A)-2B  
KLG4(2B)  
KLG7(2A)-2b  
KLG8(2A)-2B  
KLG9(2A)-2B

A 图纸中设置梁跨与图不符?

回复: 对于 KLE3 二层正确, 三层改为 5B, 四层改为 4A

对于 KLD1, 前面已经回复

对于 KLG6, 二层正确, 三层改为 2B, 四层正确, 屋面正确

对于 KLG4, 二层改为 1A, 三层正确, 四层, 屋面正确

对于 KLG7, KLG8, KLG9, 二层正确, 三层改为 2B, 四层, 屋面正确

## ②、非人防地下问题

1. 非人防结构图, 基础顶~-1 层 M 轴与 6 轴交叉处柱没有相关信息

回复: 以人防为准

2. 非人防结构图, 基础顶~-1 层 J 轴与 7 轴偏右交叉处柱没有相关信息

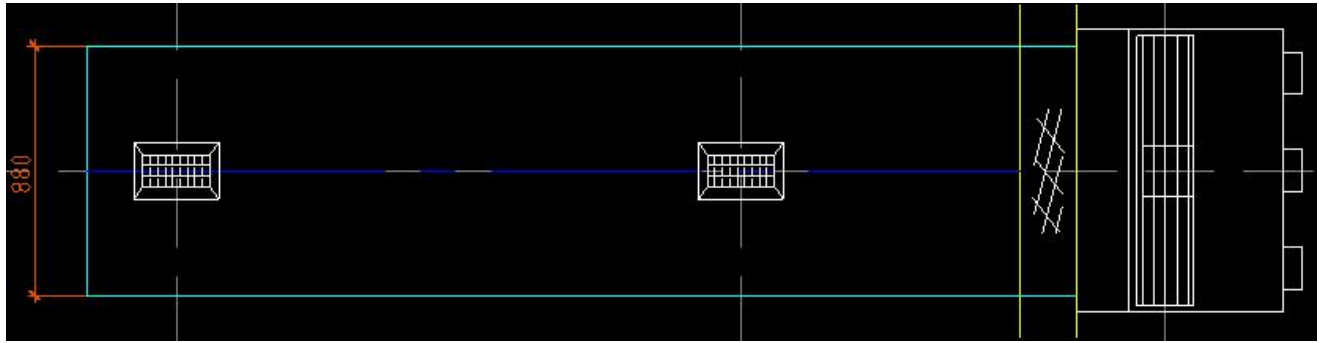


回复: 为 KZ9

## ③、安装问题

1. 安装工程通风工程中风道宽度测量为 880mm, 缺少风道高度, 请补充设计说明。

回复: 风管尺寸详见暖施 02 材料表中多联机室内机性能表。



2、请说明四层水箱间中的灯具线路是从什么地方引上来的？

回复：四层水箱间中的灯具线路由下层走道照明回路引上来

3、三层照明图 2-2 交 BD 轴处的应急照明是从四层引下来的，但是四层此位置引下来的线路并不是应急照明线路请说明？

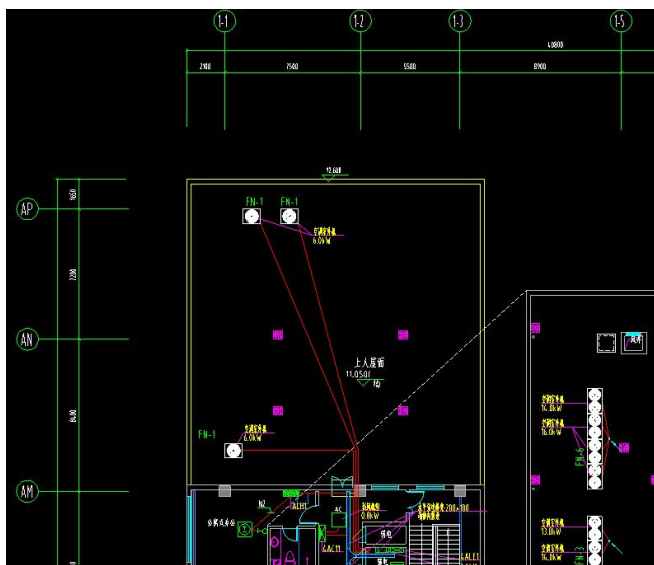
回复：三层照明图 2-2 交 BD 轴处的应急照明电源引自同层应急照明回路，四层此位置引下来的线路是灯具开关控制线路

4、四层 AC、AB 与 1-4 轴交线处有从下引上来的线路，但是在以下几层未找到此位置向上引的线路请说明？

回复：四层 AC、AB 与 1-4 轴交线处引上箭头指从四层引上至水箱间的线路

5、四层此处有引上来的空调室外机，在以下几层相同位置未找到往上引的空调室外机回路，请说明？(此类问题在配电平面图中还有几处存在)

回复：设备层此处空调室外机电源进线引自四层 A-K、A-L 轴交 1-2 轴处桥架（此类问题类似，上下平面对应好就可以找到线缆引上引下出处）



6、一层照明平面图中汽车坡道上方灯具回路无回路编号请说明从哪个配电箱引来？

回复：一层照明平面图中汽车坡道上方灯具电源引自-1AL1 箱 N6 回路

7、综合布线--系统中多模光缆的规格型号是什么？请说明


回复：弱电系统进线和支线选型、设备选型仅供参考，以专业公司的总体设计、设备选型为准。

8、消防控制室中防火门监控器、漏电火灾报警主机、消防电源监控主机、图形显示装置、火灾报警控制器(联动型)、手动控制盘、消防电话主机、应急广播控制器缺少详细参数，计入本预算，请甲方补充具体型号。

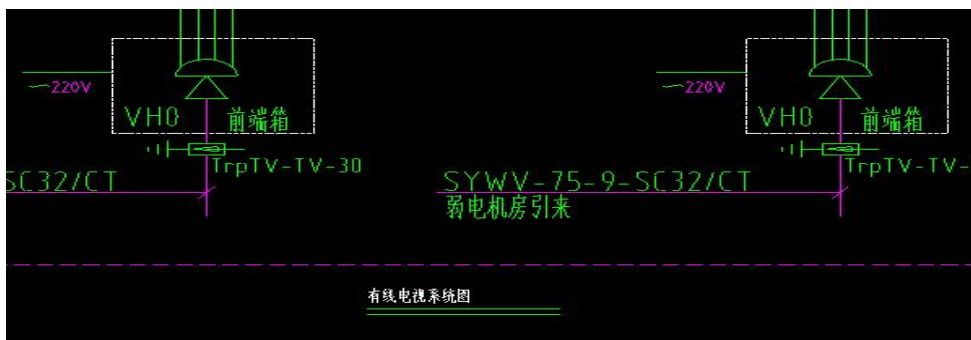
回复：按图纸型号计入。



8、设备表中部分设备型号及规格写的是系统商提供、供应商提供、设备厂家配套计入本次预算请提供此部分设备型号？

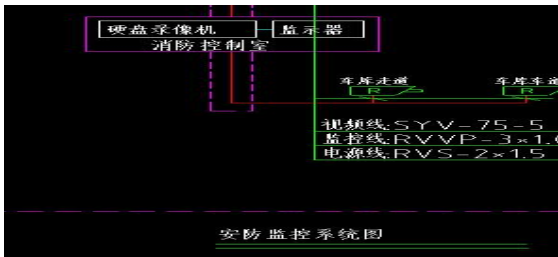
符号	名称	型号及规格
	网络配线架	系统商提供
	信息插座	系统商提供

	有线电视分配器箱	系统商提供
-------------------------------------------------------------------------------------	----------	-------

	有线电视放大器	系统商提供
-------------------------------------------------------------------------------------	---------	-------



	防火卷帘控制箱	设备厂家配套
	单管荧光灯	DAK 1.25W 电子镇流器



回复：不计入。

10、配电箱、配电柜、灯具建设方是否提供参考价？如果采用市场价，请说明相当于何种品牌价格？

回复：按信息价。

11、给排水中的水表及水表井是否计入本次预算？

回复：不计入。

### 招标文件第五章工程量清单部分的变更：

①将原招标文件第 36 页第五章工程量清单 2.1.14、进行变更。

变更前为：

2.1.14 人工费指数、机械类指数、管理类指数按豫建标定[2018]18 号文，第四期价格指数计入；

变更后为：

2.1.14、人工费指数、机械类指数、管理类指数按豫建标定[2018]40 号文，第四期价格指数计入；

②其他内容不变。

### 3.发布媒体

《中国招标投标公共服务平台》、《开封市公共资源交易信息网》上发布。

### 4.联系方式

招标人：开封市宋都古城建设投资有限公司

招标代理机构：河南省伟信招标管理咨询有限公司

地址：开封市龙亭区文庙街26号

地址：开封市大宏广场

联系人：董先生

联系人：徐女士

电话：0371-23386629

电话：0371-25558699

电子邮箱：hnwx0378@126.com